

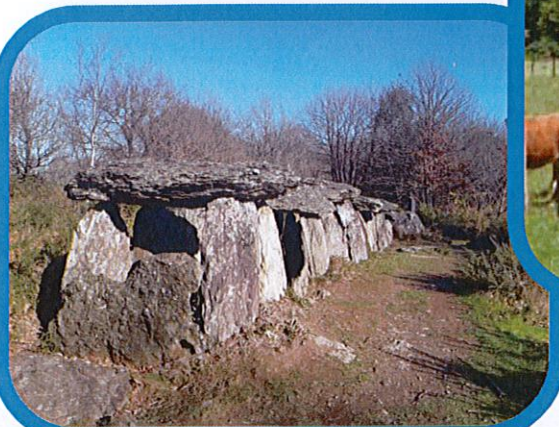


Alliance touristique en Pays de Redon

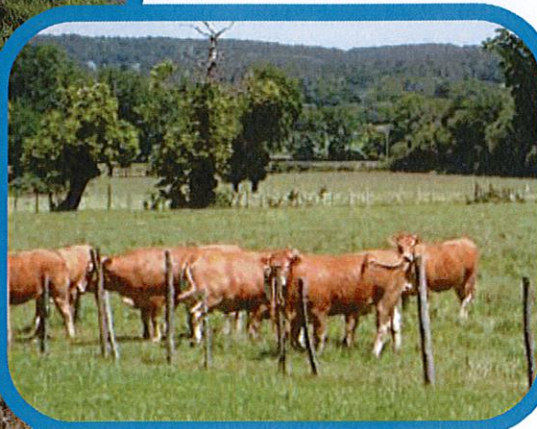
La Chapelle-de-Brain



Saint-Just




Renac



Une étude touristique est en cours... Parlons-en !

14h30 – 17h00

 Salle de la Mairie de Saint-Just
1, rue Abbé Corbe

Venez vous exprimer sur l'avenir du
tourisme sur votre territoire.

Objectifs de l'atelier :

- Définir l'identité touristique du territoire
- Identifier ses forces et faiblesses en matière touristique
- Imaginer les aménagements, services et produits touristiques de demain.

**Mercredi
27 février 2019
à Saint-Just**

*Pour faciliter l'organisation de cette
rencontre, nous vous remercions de bien
vouloir impérativement **confirmer votre
présence** par mail : mr@atemia.org
ou par sms / appel au **06 18 72 84 91***