

A VENDRE**35****RENAC****AGRO****ZI LA GAUTRAIS à RENAC***DISPONIBILITE IMMEDIATE***SITUATION GEOGRAPHIQUE et ROUTIERE**

Au bord de la D177 et à 14 km au nord Est de REDON (16 mn) , à l'extérieur de RENAC et à 50 km au Sud de RENNES (44 mn)

DESCRIPTION DU BIEN

Bâtiment à usage d'activité agro-alimentaire du début des années 90 avec une extension de 672m² en 2000

2 parcelles annexes d'une surface totale de 9 190 m² à usage de bassin de lagunage

2 quais de chargement et terrain bitumé avec accès PL

18 places de stationnement

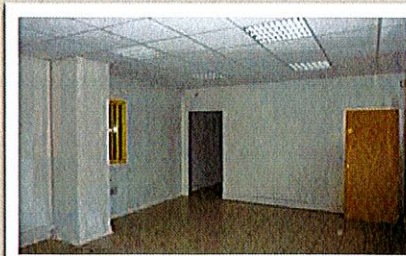
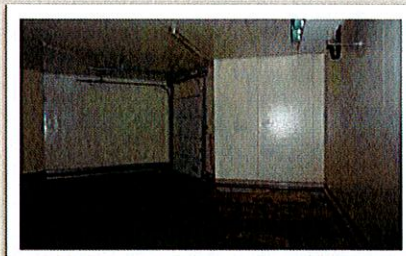
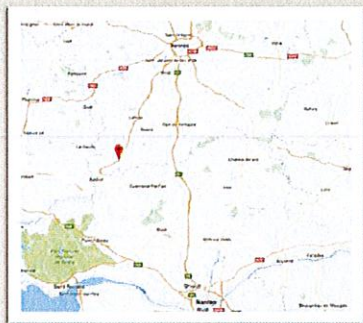
SURFACES

TERRAIN	SUPERFICIE (M²)	12 782
Cadastre :	ZM 482(exZM 403)+345 + 349	

BATIMENT	SHON ESTIMEE (M²)	1 055
LOC INDUSTRIELS		955
BUREAUX		100

PERMIS DE CONSTRUIRE

N°PC	3523793R0007, 3523700R1006
DATE PC	26/03/1993, 04/07/2000
DAT	14/06/1993+26/02/2002
CERT.CONF.	10/08/1993+?



CA CRÉDIT AGRICOLE LEASING & FACTORING

Katell.GAUTIER@CA-LF.com

Tél : 02 43 41 15 35

DOCUMENT NON CONTRACTUEL - INFORMATIONS COMMUNIQUEES A TITRE INDICATIF

12, place des Etats-Unis - CS 30002 - 92548 MONTRouGE cedex - France - www.ca-leasing.fr
 Etablissement de crédit agréé en qualité de société financière - Société anonyme au capital de 227 221 164 €
 SIREN 340 446 707 RCS Nanterre - APE 6491Z - TVA Intracommunautaire FR 70 340 446 707